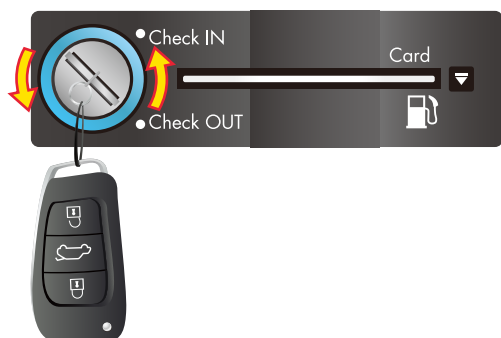


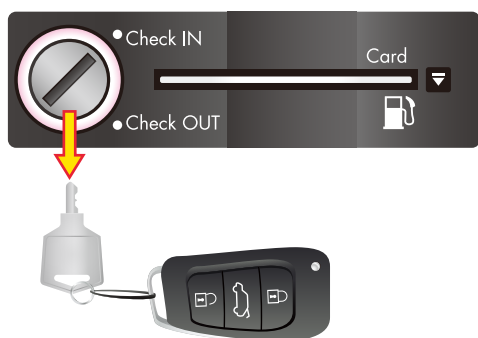
キーボックスはやさしく扱ってください

利用
開始時

車両キーの取り出し方



- ① キーボックスのシリンダー鍵を「Check IN」の方向にやさしく丁寧に回してください



- ② ライトの色が青 ⇒ 白に変わり車両キーが取り出せます

※カーシェア利用中にクルマを降りる際は車両キーで施錠/解錠を行ってください

注意

Check OUT状態（ライトが青色）でシリンダー鍵は引き抜けません。無理に引き抜くとキーボックスが破損してしまいますので、必ずCheck IN状態（ライトが白色）で鍵を取り出してください。

NG



OK



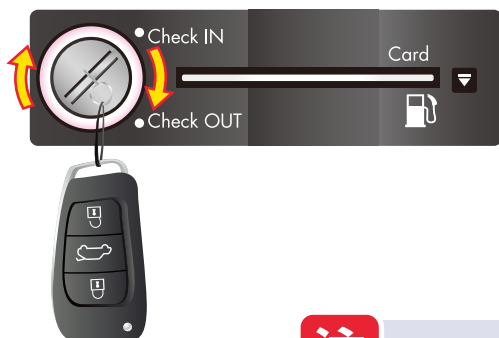
! キーボックスの破損はペナルティーの対象となりますのでご注意ください

裏面の車両キーの戻し方もお読みください

キーボックスはやさしく扱ってください

利用
終了時

車両キーの戻し方



- ① シリンダー鍵を差し込み
「Check OUT」の方向に
やさしく丁寧に回してください

注意

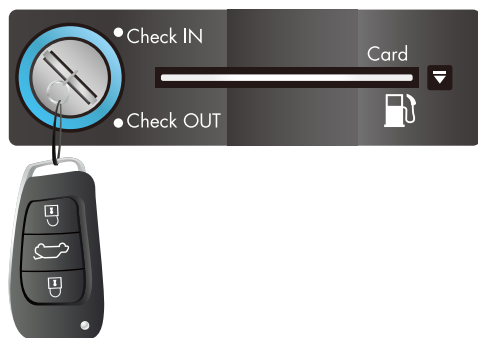
差し込む鍵の向きにご注意ください



鍵は奥までしっかり差し込んでください



誤った手順で無理矢理回すと鍵が折れることがあります



- ② ライトの色が白 ⇒ 青に変わり
車両キーの返却完了です

※キーボックスにガソリンカードがないと
Check OUTできません

! キーボックスの破損はペナルティーの対象となりますのでご注意ください